

Zestaw montażowy MS01 (Moduły)

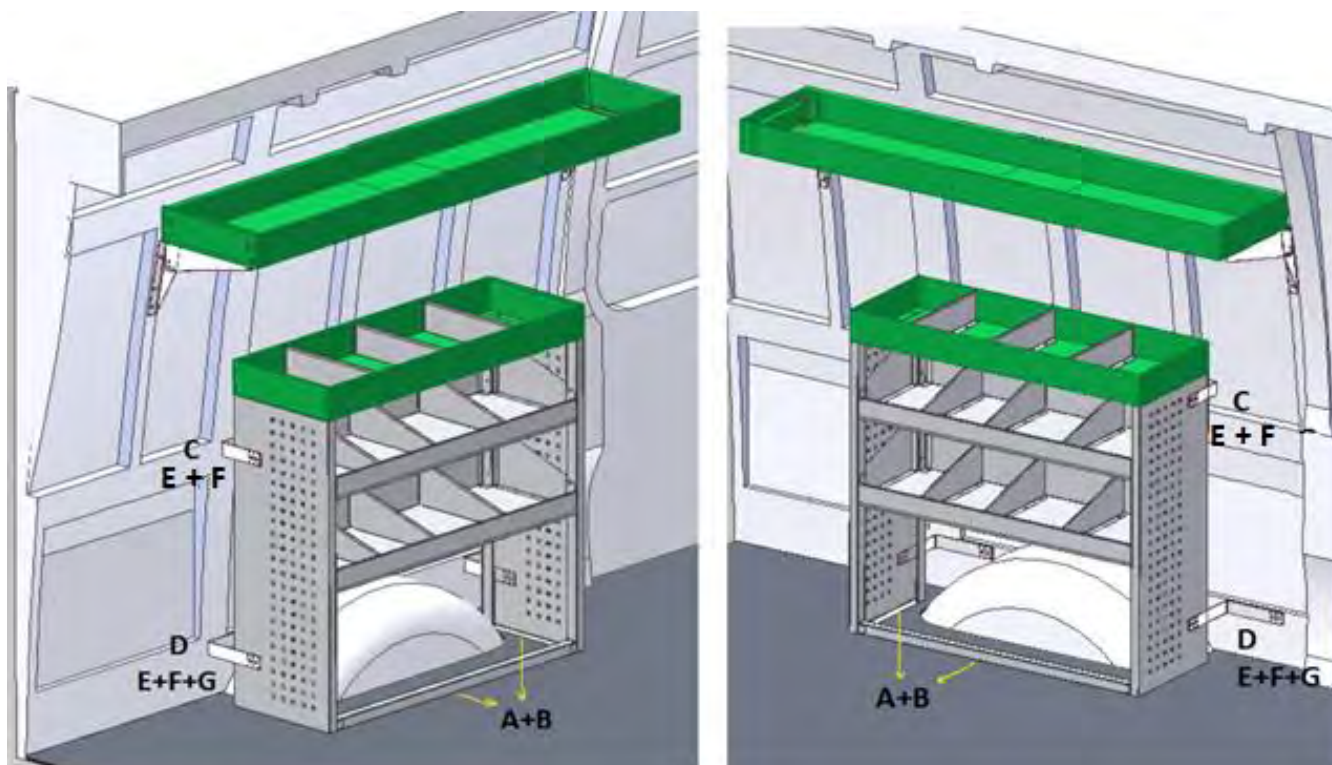
6x	A*	= M8 INDRAAIMOF L=13mm - = M8 Wkręt z łbem walcowym L=13 mm
6x	A**	= M8 NIETMOER - = M8 Nakrętka nierdzewna
6x	B*	= M8x12 - = M8x12
6x	B**	= M8x20 + M8 VEERRING - = M8x20 + M8 Pierścień sprężynujący
2x	C	= MPL 0150 - = MPL 0150
2x	D	= MPL 0200 - = MPL 0200
32x	E	= BLINDLINK NAGELS ROND 4,8mm x 16 - = Ślepe nitonakrętki okrągłe 4,8 mm x 16
4x	F***	= M8x20+M8 ZELFBORGENDE MOER - = M8x20+M8 Nakrętka samozaciskowa M8
4x	F****	= M8x20 + pierścień sprężynujący + M8 nakrętka nierdzewna

* = Płyty podłogowe o grubości równej lub większej niż 13 mm, wkręty z łbem walcowym w płycie podłogowej

** = Cieńsze płyty podłogowe, nakrętki nierdzewne w podłodze pojazdu

*** = Montaż przez ściany szafek

**** = Montaż w belkach pojazdu, ślepo





M8 Wkręt z łbem walcowym L=13 mm



M8 Nakrętka nierdzewna



M8x12
M8x20



M8 Pierścień sprężynujący



MPL 0150



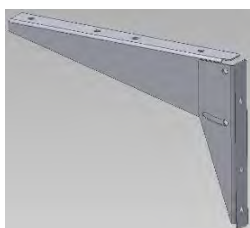
MPL 0200



Ślepe nitonakrętki okrągłe 4,8 mm x 16 mm



M8 Nakrętka samozaciskowa



MB