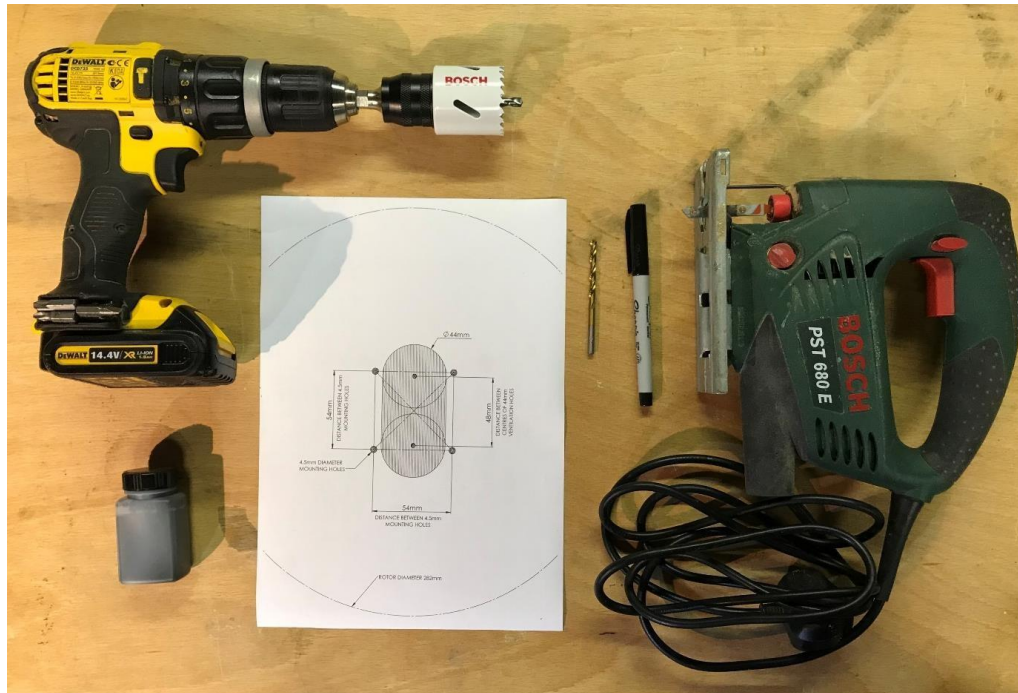
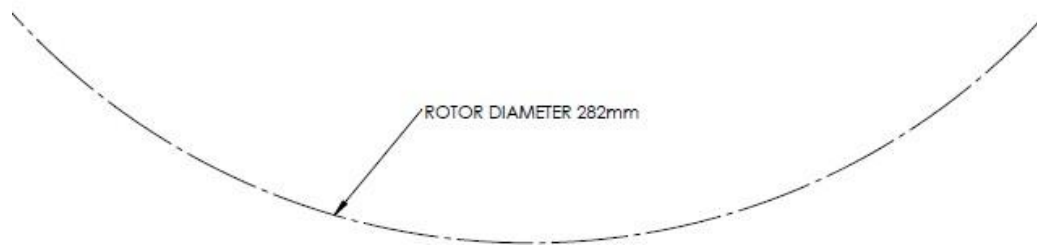
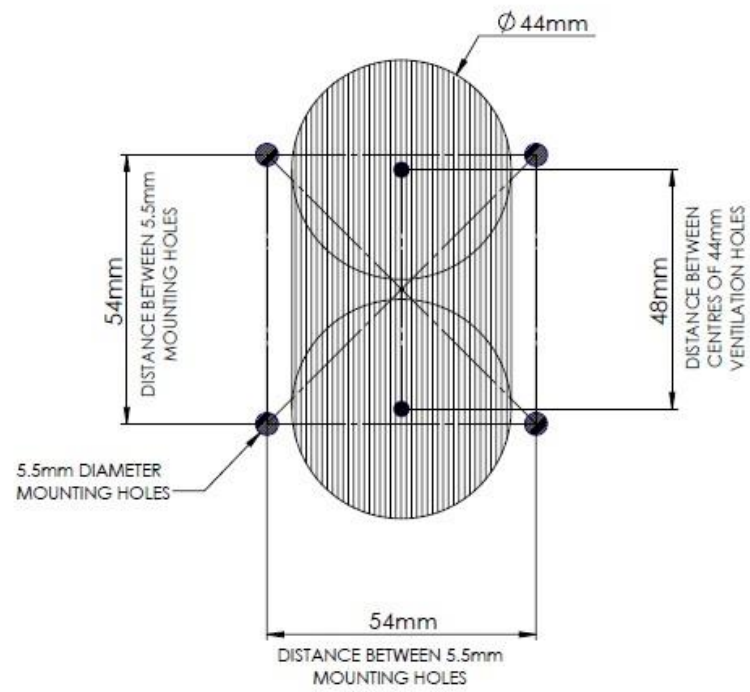


Installatie van ventilator

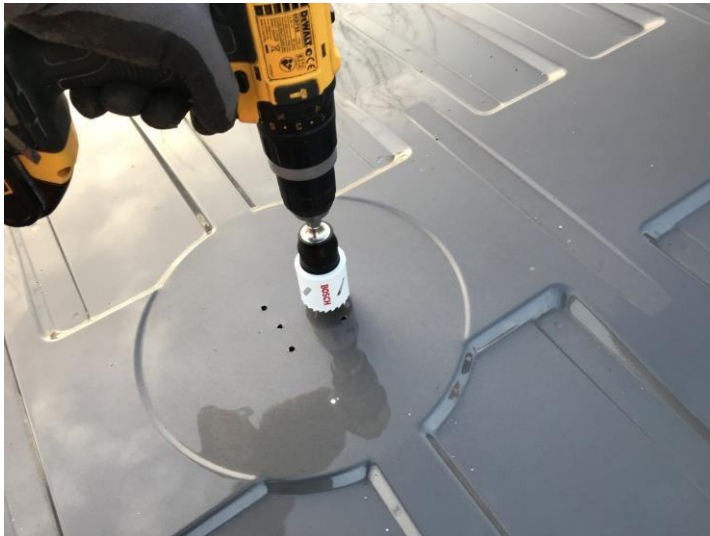
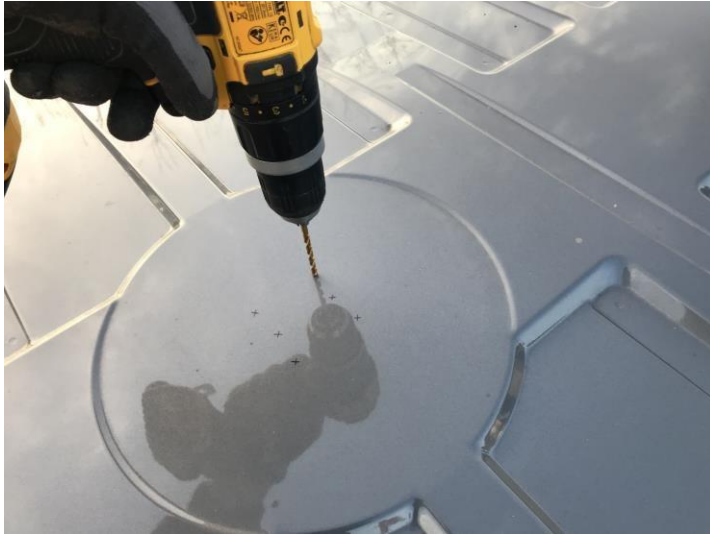
- De onderstaande gereedschappen zijn gebruikt om de ventilator op het dak van het voertuig te installeren.
- Op de volgende pagina's wordt stap voor stap uitgelegd hoe de ventilator is geïnstalleerd.
 - Alle boor- en zaagwerkzaamheden zijn uitgevoerd op het dak van het voertuig, in plaats van in de laadruimte van het voertuig.



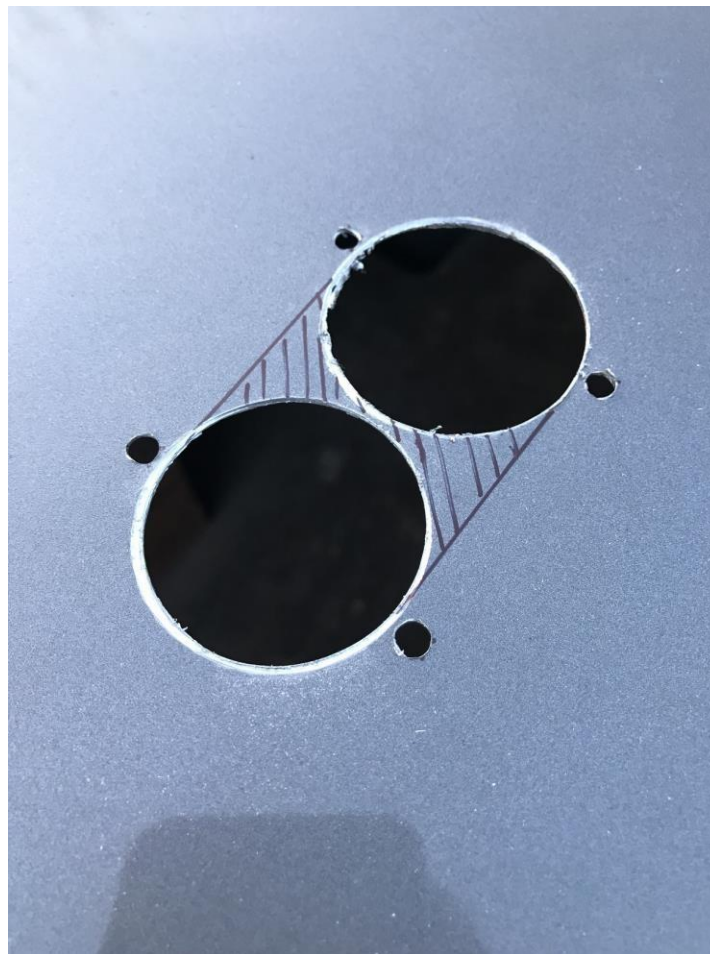


ROTOR DIAMETER 282mm

Er worden 6 gaten van 5,5 mm geboord op basis van de boormal, gevolgd door 2 gaten van 44 mm die met een gatenzaag worden aangebracht. Voor de meest nauwkeurige gatenlocatie wordt het aanbevolen om een gat van 2 mm voor te boren.



Het resterende gedeelte dat moet worden verwijderd, moet direct op het dak worden gemarkeerd.



Met een decoupeerzaag worden de twee lijnen eenvoudig weggezaagd om het uiteindelijke profiel te vormen.



Scherpe bramen moeten worden weggevoerd en een primer wordt aangebracht om roesten te voorkomen.



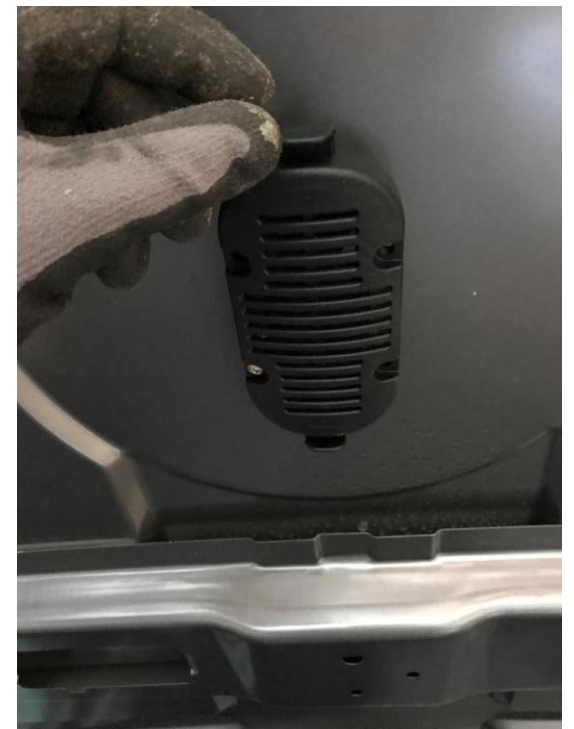
De ventilator moet in het uitgezaagde gat worden geplaatst en vanuit de laadruimte van het voertuig worden uitgelijnd.



Een enkele bout wordt aangebracht door de afsluiter en het dak van het busje. Deze komt in de borgmoer in het roterende deel (let goed op de positie van de afsluiter).



Zorg ervoor dat de universele basis nog steeds goed is uitgelijnd. Draai de afsluiter op zijn plaats.



Installeer de resterende bouten door eerst elke bout vast te zetten om ze daarna nog een keer stevig aan te draaien.



Compleet geïnstalleerd

