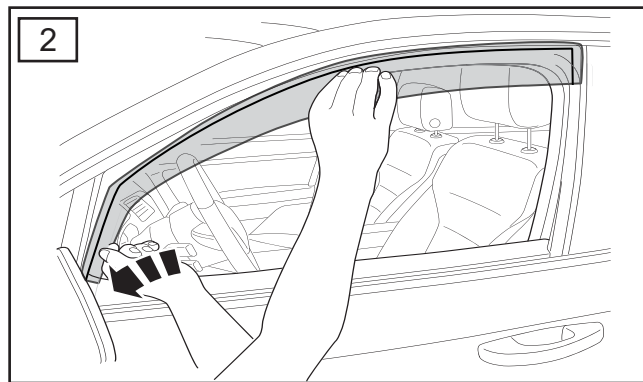
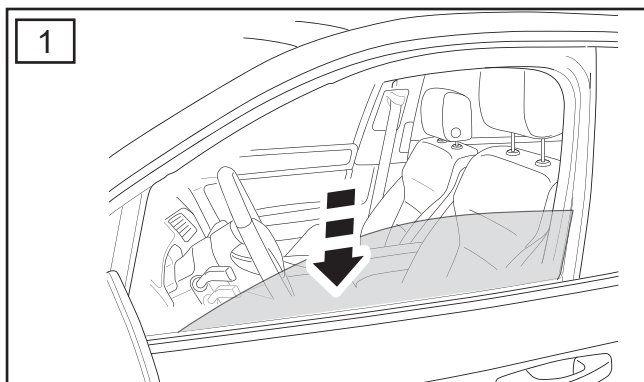
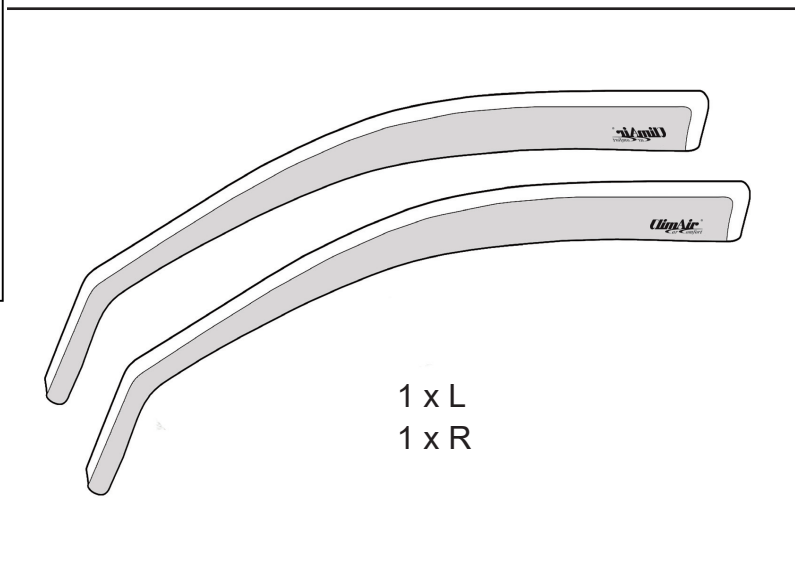


- D Einbauanleitung
- GB Installation instructions
- F Consignes de montage
- E Instrucciones de montaje
- RUS Инструкция по монтажу и установке



QR-Code - Einbaufilm Windabweiser
QR-Code - Fitting film wind deflector

⚠ CAUTION
Indicates potential hazard that could result in vehicle damage.
Zeigt potentielle Gefahr an, die zu Schäden am Fahrzeug führen können.
Indique les dangers potentiels pouvant endommager la véhicule.
Indica potenziale pericolo che può comportare danni all'autovettura.
Указывает потенциальную опасность, которая может привести к повреждению автомобиля



3

Stellen Sie den Windabweiser auf die Schachtleiste und lehnen Sie ihn an das Spiegeldreieck.

Place the deflector on the window bench and lean it to the window triangle

⚠

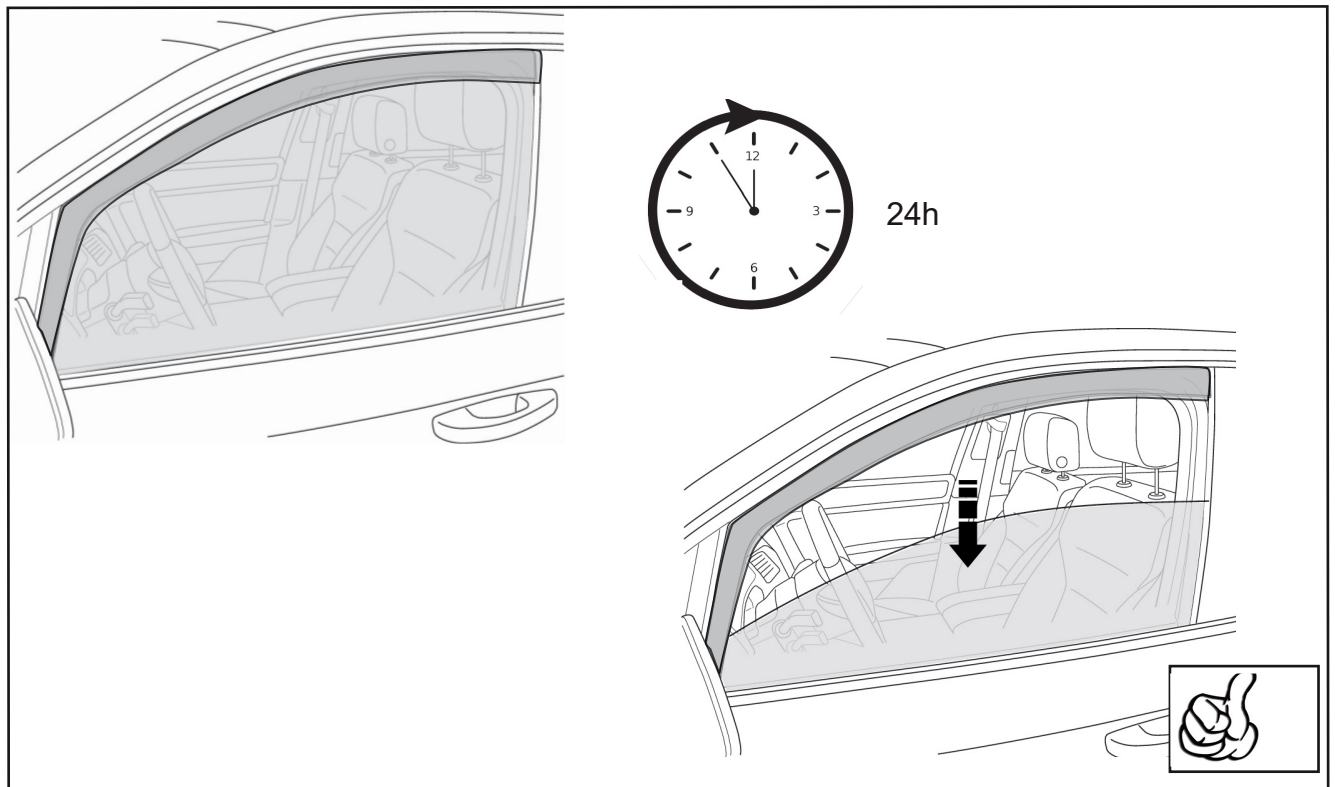
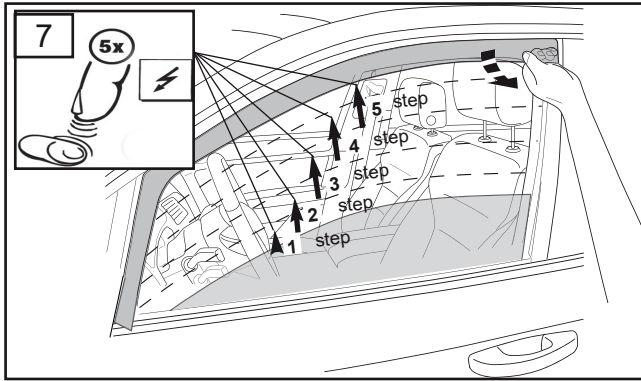
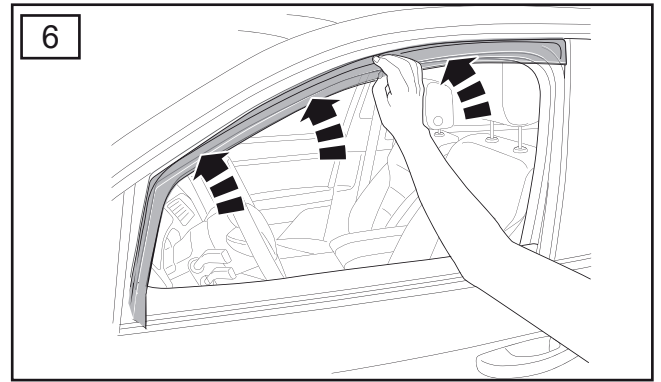
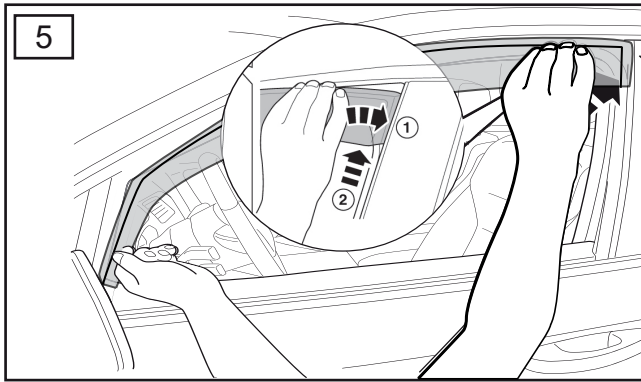
✓

4

Vorderes Ende des Windabweisers **nicht** in den Gummischacht der Tür stecken

Don't place the Deflector's front end into the rubber gasket of the door

✗



Weitere Informationen zum Einbau finden Sie unter:
 For more information on installation, see:
 Pour plus d'informations sur l'installation, voir:
 Para obtener más información sobre la instalación, vea:
 Для получения дополнительной информации по установке, см.:



www.climair.de/einbaufilm

Oder scannen Sie per Handy diesen QR-Code
 Or scan this code with your mobile

ClimAir[®]
ar comfort

PLAVA Kunststoffe GmbH
 Am Spitzacker 20-22 - 61184 Karben
 Telefon: +49(0)6039 / 9 16 3-0
 Fax: +49(0)6039 / 21 85
 info@climair.de - www.climair.de