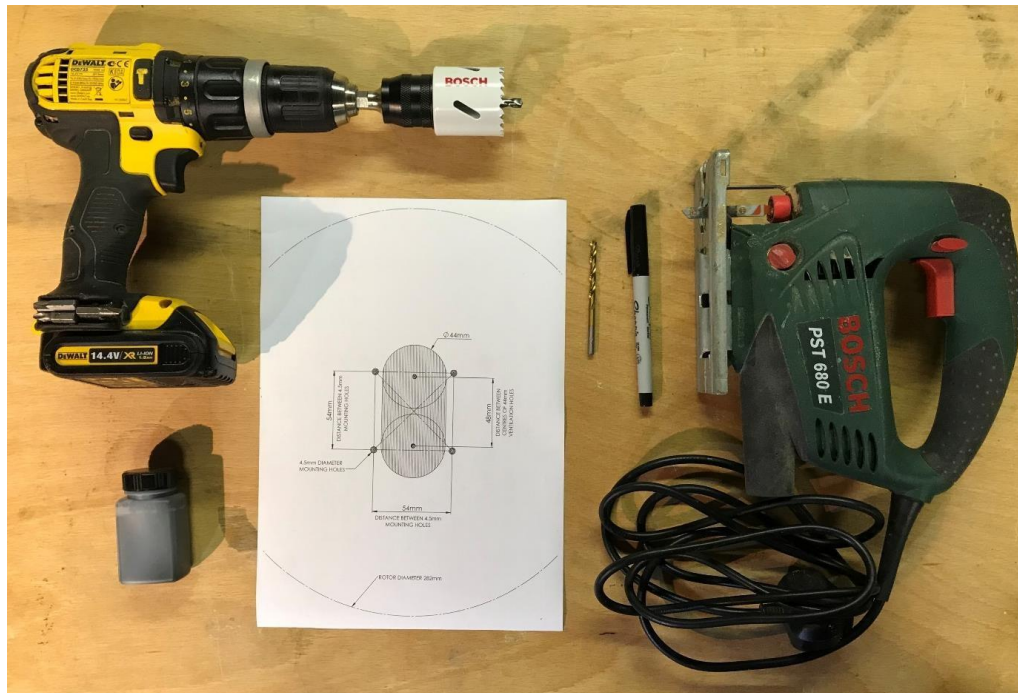
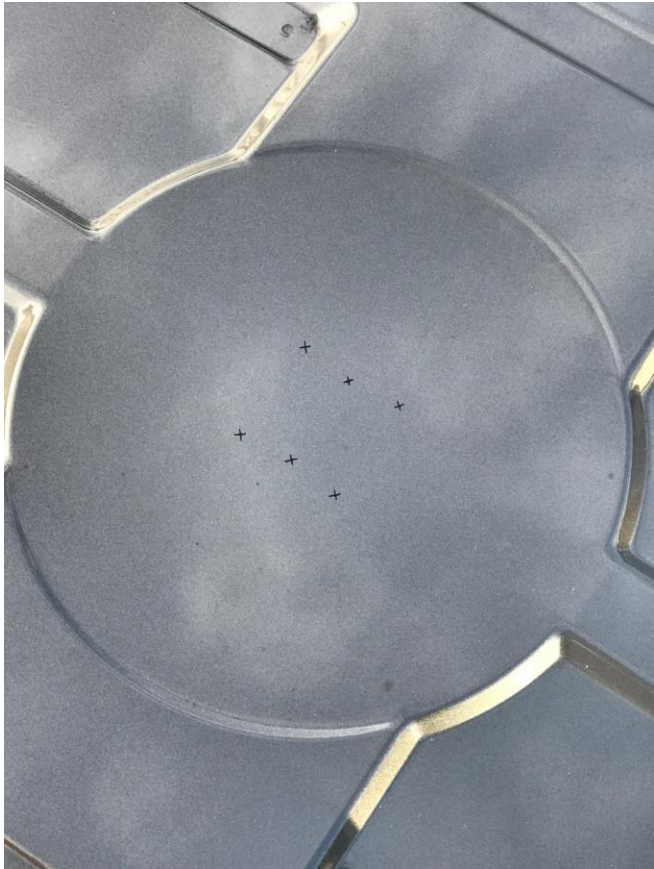
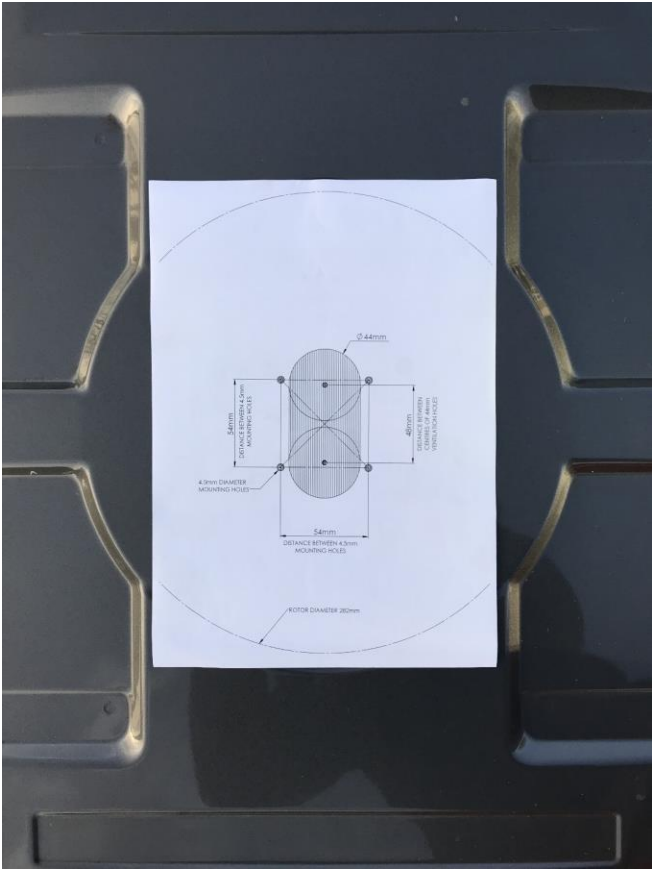


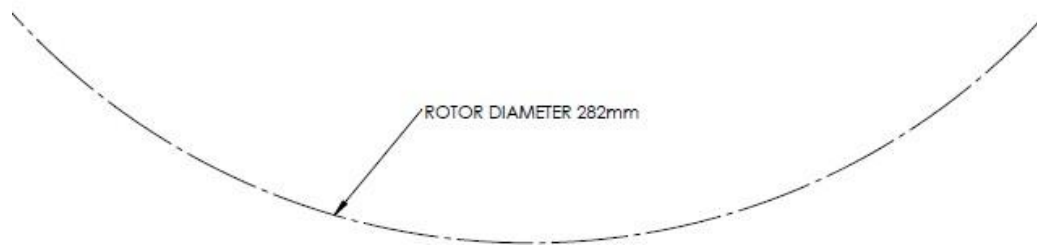
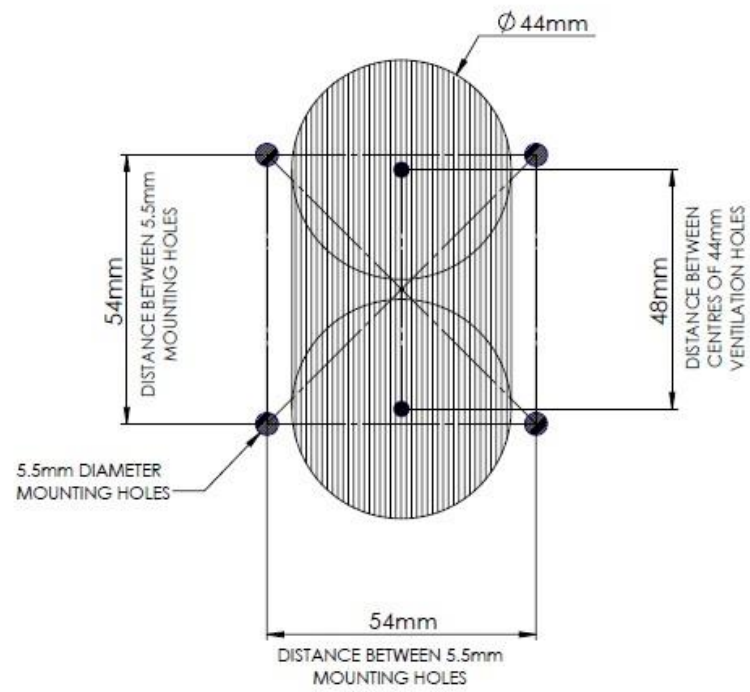
Installation du ventilateur

- Les outils présentés ci-dessous ont été utilisés pour installer le ventilateur sur le toit du véhicule.
- Les pages suivantes décrivent étape par étape la procédure d'installation du ventilateur.
 - Tous les travaux de perçage et de découpe ont été effectués sur le toit du véhicule, plutôt que dans l'espace de chargement du véhicule.



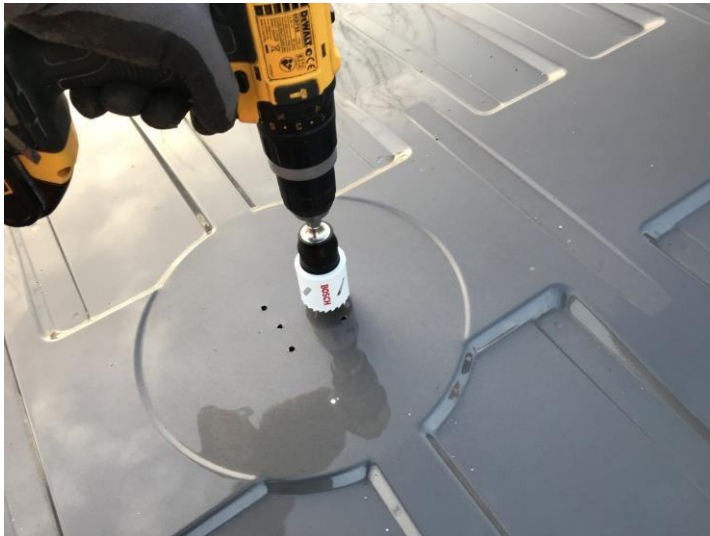
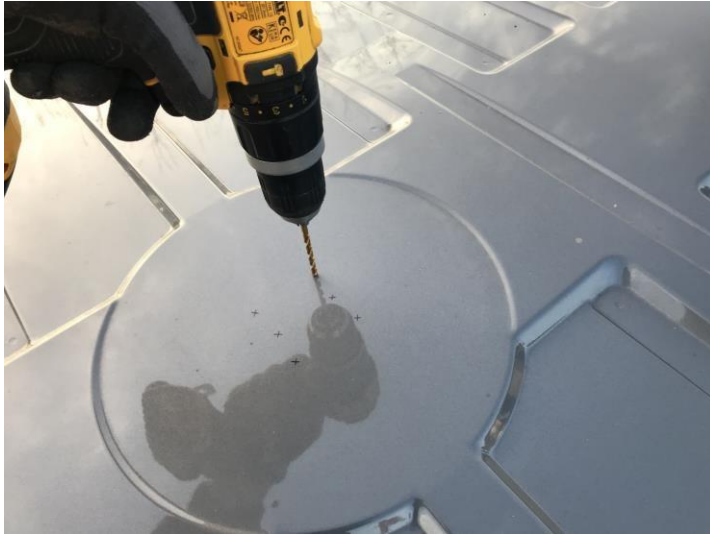
Utilisation d'un gabarit pour faciliter le marquage des points centraux pour le perçage



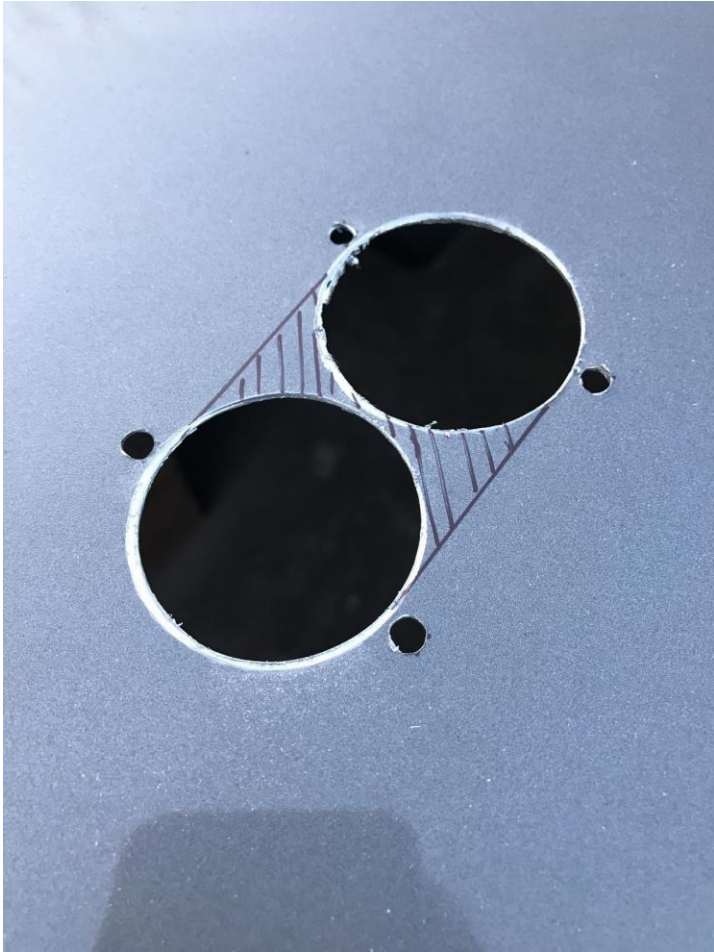
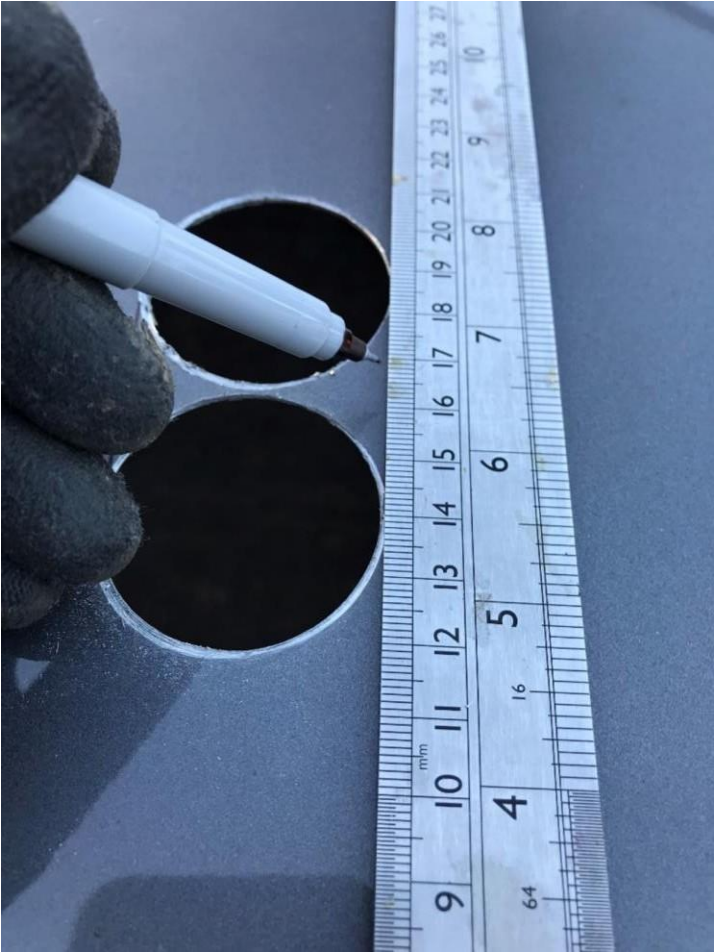


ROTOR DIAMETER 282mm

Six trous de 5,5 mm ont été percés en fonction de l'emplacement du gabarit, puis deux trous de 44 mm ont été découpés à l'aide de la scie cloche Bosch. Il est recommandé d'utiliser un avant-trou de 2 mm pour obtenir un emplacement de trou plus précis.



La partie restante à retirer doit être marquée directement sur le toit.



Une scie sauteuse a été utilisée pour découper rapidement les deux lignes afin d'obtenir la découpe finale.



Les contours coupants résultant de la découpe doivent être limés et une couche d'apprêt doit être appliquée pour empêcher la rouille de se former sur le métal exposé.



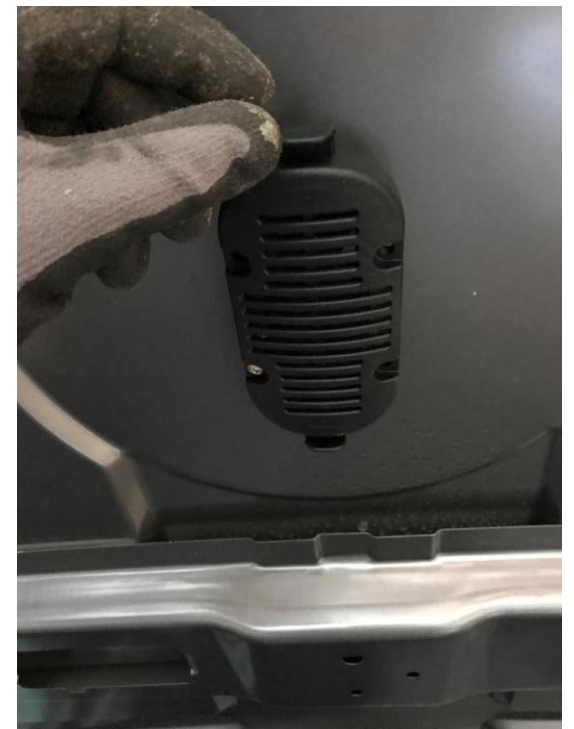
Le ventilateur doit être placé dans le trou découpé et aligné depuis l'intérieur du véhicule.



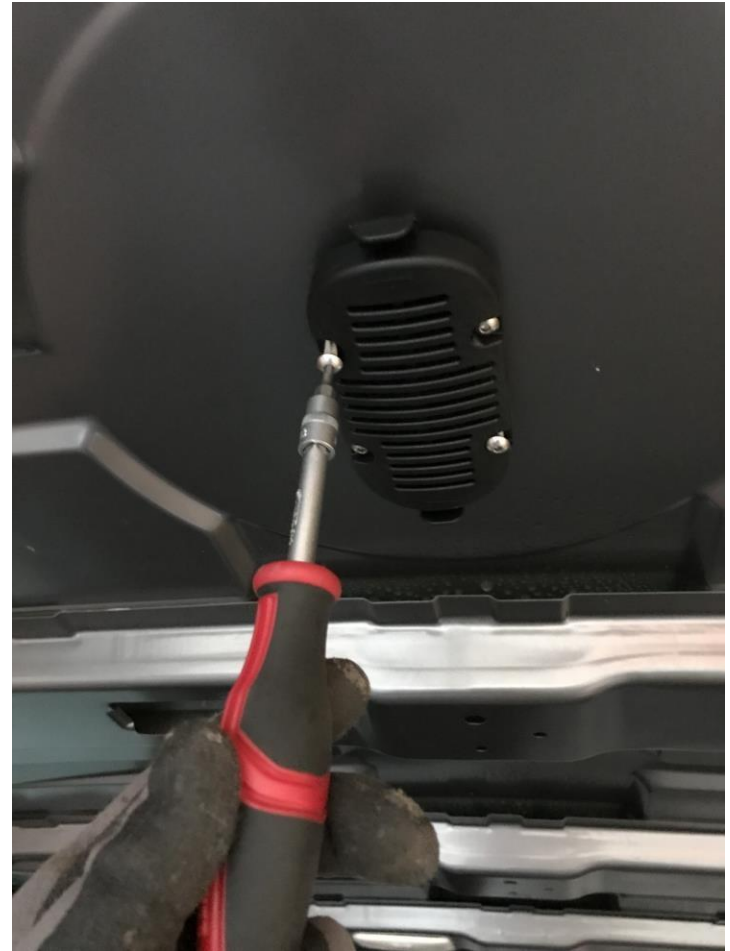
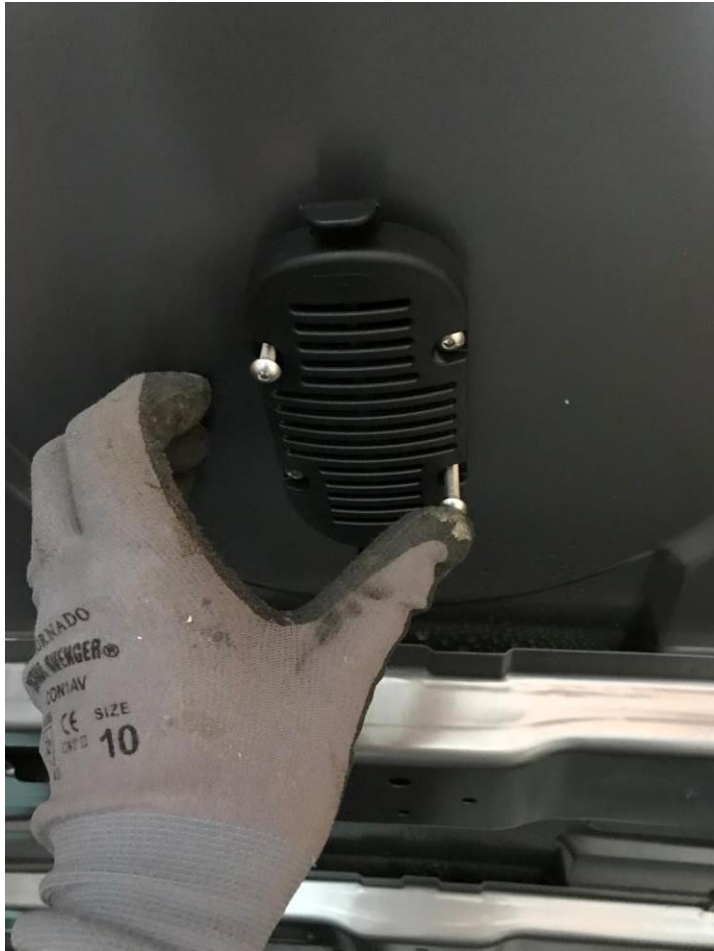
Un seul boulon à insérer à travers la trappe, le toit du fourgon et dans l'écrou nyloc situé dans la base universelle du rotor (noter l'orientation de la trappe).



Assurez-vous que la base universelle est toujours alignée. Faites pivoter la trappe pour la mettre en place.



Installez les boulons restants en les engageant d'abord un par un, puis revenez sur chacun d'eux pour les serrer.



Installation complète

