



Handeman Xtra® Avec réservoir d'eau usée intégré
Guide d'installation et d'utilisation

Introduction

HANDEMAN XTRA® est une unité de lavage des mains à l'eau chaude «Aller n'importe où» conçue pour les véhicules utilitaires. Son fonctionnement est entièrement automatique et utilise un contrôle électronique avancé. Il est conçu pour répondre aux besoins en matière de santé et de sécurité au travail.

Détecteur de tension standard Handeman Xtra®

- Conforme à la déclaration de conformité EC ESA: ELL.03.5528
- Le bac à eau lift waste-safe® combine le captage d'eau à un stockage intégré de 3 litres d'eau usée.
- Polyéthylène entièrement moulé High Impact pour une grande solidité
- Commande électronique avec indicateur qui fait dire:
 1. Aucun commutateur externe séparé requis.
 2. Températures précises de 42 ° C +/- 2 ° C
 3. Verrouillage de sécurité «Pas d'eau»
 4. Sécurité pour batterie avec détection de tension
 5. Installation simple à 2 fils
 6. Complet avec fusible et porte-fusible appropriés.
- Plus de 15 lavages à chaud de dix secondes par remplissage
- Lavage à l'eau chaude
- Réservoir d'eau de 3,3 litres; 3 litres utilisables
- Robinet hygiénique à bouts de doigts
- Kit d'installation
- Versions pour alimentation à 12 et 24 Volts. HMX12 / HMX24
- Intégrité électrique protégée par un fusible thermique lorsque le véhicule est éteint, l'état de la batterie est au repos à 12V.
- Lorsqu'il est allumé, l'alternateur augmentera la puissance de la batterie à 14-14,5V.
- Le logiciel du Handeman Xtra® verra cette augmentation et allumera l'appareil dès que 14 volts sont détectés. Le Handeman continuera alors à travailler jusqu'à ce que le véhicule soit mis à l'arrêt et l'unité verra la puissance de la batterie retomber à 12V, coupant à 12,8V.
- **La Handeman Xtra® ne videra donc pas la batterie !**

Standard HMX24

- Lorsque le véhicule est éteint, l'état de la batterie est au repos à 24V.
- Lorsqu'il est allumé, l'alternateur augmentera la puissance de la batterie à 27V.
- Le logiciel de la Handeman Xtra® verra cette augmentation et allumera l'appareil lorsque 27 volts seront détectés. Le Handeman Xtra® continuera ensuite à fonctionner jusqu'à ce que le véhicule soit mis hors tension et que la sortie de la batterie retombe à 24 V et qu'elle s'éteigne à 25,5 V.
- La batterie ne sera donc pas déchargée par le Handeman Xtra®.

** Détection sans tension

Le numéro de modèle de l'unité Handeman sans détection de tension est HMX12NV.

Avec l'avènement de nombreuses camionnettes modernes dotées de la technologie de charge régénérative intelligente, l'alternateur sera en mesure de connaître l'état de charge de la batterie et de décider de s'allumer et de s'éteindre pendant le trajet, ce qui permettra d'économiser du carburant.

Cela a pour conséquence de potentiellement continuer à allumer et éteindre le Handeman Xtra® pendant le trajet, ce qui réduit le temps de chauffage disponible.

Pour surmonter ce problème, Teal a introduit une version sans détection de tension. Lorsqu'il est connecté à la batterie du véhicule, le Handeman Xtra® s'allume et continue de fonctionner, ce qui pourrait éventuellement épuiser la batterie.

Par conséquent, un interrupteur ou un relais doit être introduit entre la batterie et le manipulateur, ce qui permet de l'éteindre manuellement ou automatiquement.

Le choix des commutateurs ou des relais dépend de la préférence du client !

Montage de votre HANDEMAN XTRA®

Adapté à la fois à un usage externe et à un usage interne, l'appareil doit être monté sur une surface verticale appropriée avec un dégagement suffisant pour permettre une utilisation complète.

1. Utilisez les quatre trous de boulons fournis.
2. Retirez le bac à eau waste-safe® en le soulevant verticalement puis en le tirant vers vous (voir le schéma ci-joint).

Connexions électriques

Vérifiez que la tension du véhicule est correcte pour l'unité fournie.

Suivez les consignes électriques approuvées lors de l'installation de l'appareil.

Avant l'installation, isolez la borne – VE de la batterie à la terre. Tout le câblage doit être de **40mm² Ø 56 / 0.3 classe a 40 AMPS** et doit être protégé des sources d'abrasion et de chaleur. Il est recommandé d'utiliser un conducteur en plastique **BS6231** et un câble classé Tri.

*** Fil rouge:** Vers la borne + de la batterie via le fusible 20 ampères pour 12V ou le fusible 15 ampères pour 24V tel que fourni.

*** Fil noir:** Vers la Borne - ou sur un point de masse important du châssis assurant un contact.

Vérifiez que toutes les connexions sont sécurisées.

Important;

Veillez à ce que le câblage soit aussi court que possible pour éviter toute chute de tension, car cela pourrait affecter le fonctionnement de l'appareil.

Test

Après avoir remplacé le Waste-Safe®, remplissez l'appareil avec 3,3 litres d'eau propre. Ne remplissez pas au-dessus de la ligne de remplissage.

Établissez la connexion avec la batterie et le Led **ROUGE** s'allumera, indiquant que l'appareil est correctement connecté et sous tension.

Faites tourner le moteur et lorsque la batterie est complètement chargée, le chauffe-eau fonctionnera. Dans environ 30 minutes, l'eau sera à la température et le chauffe-eau sera automatiquement coupé.

Reposer le bac d'eaux usées. De l'eau chaude peut être tirée lorsque le bac d'eaux usées est abaissé. Les eaux usées doivent être retirées et vidées lorsque de l'eau apparaît dans les orifices de drainage.

Remarque: dans les temps froids, vider l'appareil la nuit et le week-end.

Pas d'eau

En cas d'absence d'eau, le verrouillage de sécurité est activé et le **LED rouge** se mettra à clignoter.

Après avoir rempli d'eau, l'appareil doit être réinitialisé.

Retirez le fusible et après 30 secondes, remplacez le fusible. Le **LED rouge** restera allumé pour indiquer que l'unité est réinitialisée

Le non-respect de ces instructions de montage invalidera la garantie du fabricant et pourrait endommager l'appareil et le véhicule. !

Instructions de nettoyage

chaque jour: Vider le bac à eaux usées dans une canalisation d'égout et rincer à l'eau claire.

Tous les mois: Videz votre HANDEMAN XTRA® et rincez-le à l'eau claire. Essayez toutes les surfaces avec un détergent doux. Rincez le bac à eau usée avec un détergent doux et rincez à l'eau claire. Notez que la buse de pulvérisation est amovible pour le nettoyage.

Spécification technique HANDEMAN XTRA®

Dimensions;	Largeur	310 mm
	Hauteur	370 mm
	Profondeur	220 mm avec bac à eaux usées fermé 370 mm avec bac à eaux usées ouvert
Tension:	HMX12: 12V 220W	18 A @ 14 VDC Fusible
		Link Strip
	HMX24: 24V 250W	10A @ 27 VDC 15 Fusible AMP
	HMXLW: 12V 90W	8A @ 14 VDC Prise de courant pour
		accessoire
Capacité en eau	3,3 litres	3 litres utilisable
Température de l'eau	42 ° C +/- 2 ° C.	
Temps de chauffe 30 minutes environ de	12 ° C à 42 ° C	
Poids	4 kg vide	
	7 kg plein	

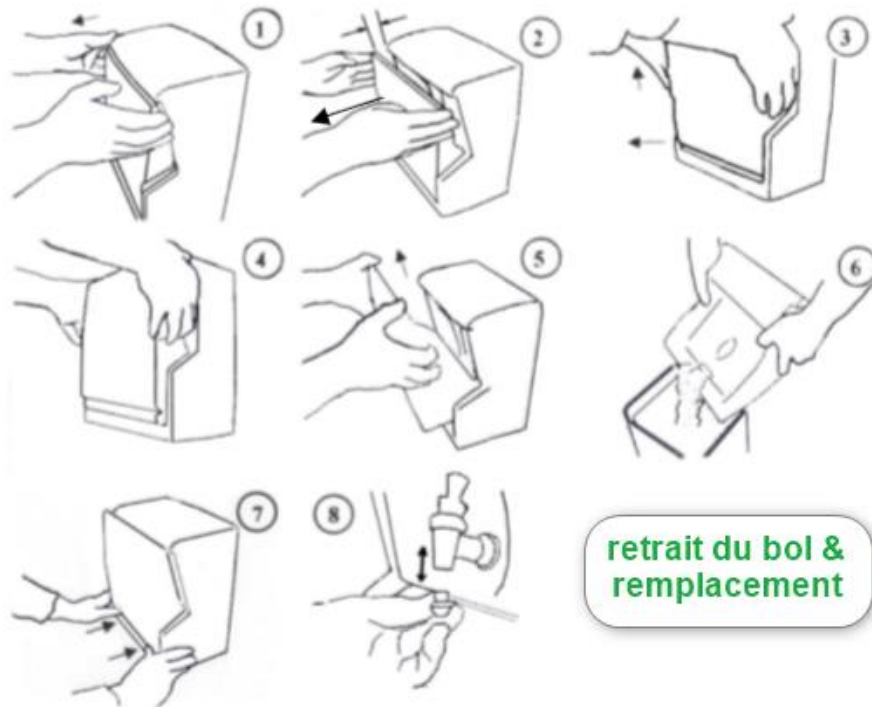
Eau impropre à la consommation



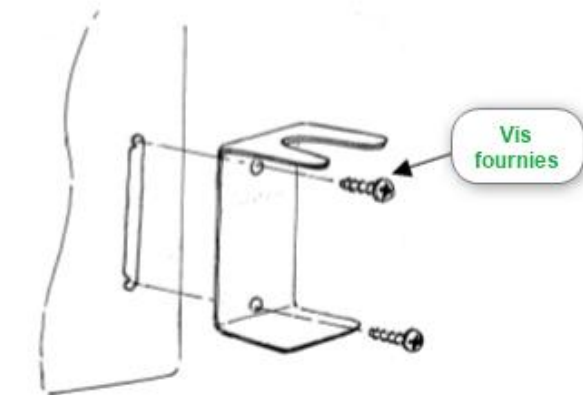
ENLEVER ET VIDER LE BAC À EAU USAGÉE XTRA®

1. Saisissez les deux côtés du bol par le haut
2. Tirez pour laisser un espace de 1 pouce.
3. Soulevez doucement des côtés du bol

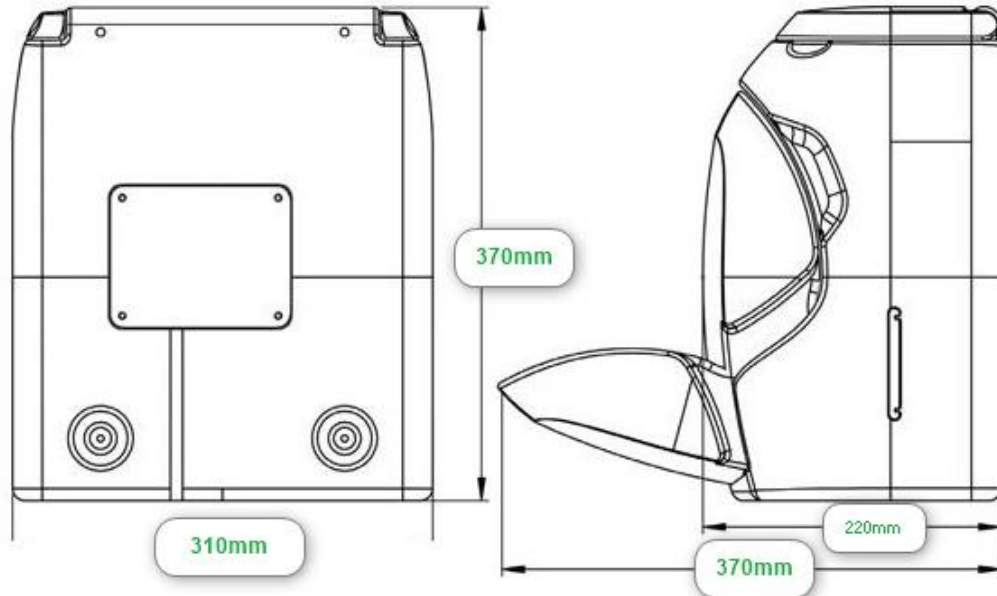
4. Faites pivoter le fond du bol
5. une fois que le bol est libre, soulevez-le
6. Faites basculer la fente dans la fente
7. Pour replacer la cuvette sur le rail inférieur avant et poussez à la base
8. La buse du robinet peut être retirée pour le nettoyage



Fixation optionnelle du porte-savon et du porte-serviettes



Taille





TEAL PATENTS LTD

UNITÉ 2, AVENUE WATERLOO, DOMAINE INDUSTRIEL DU BOIS DE CHELMSLEY,
BOIS DE CHELMSLEY, BIRMINGHAM, B37 6QQ, ANGLETERRE

TEL: +44 (0) 121 770 0593 FAX: +44 (0) 121 770 0385

Email: enquires@tealwash.com

www.tealwash.com



VehiKit

The logo for VehiKit features two stylized human figures, one green and one grey, positioned above the text. The word "VehiKit" is written in a bold, sans-serif font, with "Vehi" in grey and "Kit" in green.

