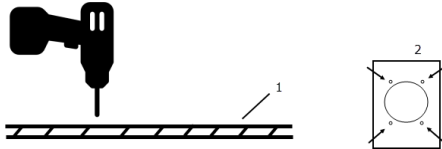


# Rundloch Befestigung

Bohren Sie mithilfe der Schablone (2) vier Löcher  $\varnothing$  5,5 mm in das Dach (1).

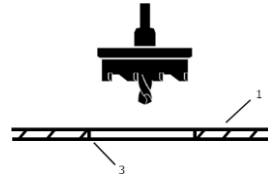
1



Achtung: Entfernen Sie die Sicherungsschraube (5) nur wenn die Halteschraube (4) anschließend eingesetzt wird.

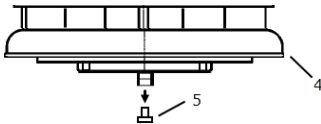
Bohren Sie das Loch  $\varnothing$  80 mm und entgraten Sie. Tragen Sie einen Korrosionsschutz auf die Schnittkante auf (3).

2



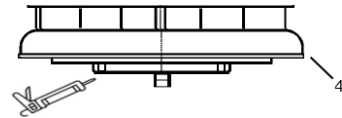
Optional: geben Sie Dichtmasse unter die Basis (4) des Lüfters.

3



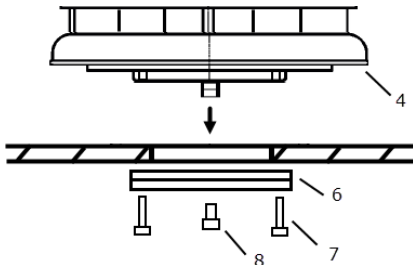
Setzen Sie den Lüfter (4) auf das Dach (1) und richten Sie die Gewindebohrungen an den Bohrungen im Dach aus.  
Befestigen Sie den Lüfter (4) zusammen mit dem Verschluss 6 mit vier Schrauben M5x25 (7).  
Wählen Sie die zentrale M6 Halteschraube (8) entsprechend der Dachstärke M6x10 oder M6x12.  
Kontaktieren Sie uns bei stärkeren Dächern.

4

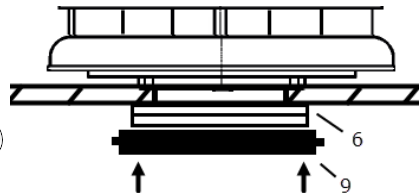


Ziehen Sie alle Schrauben fest.  
Prüfen Sie ob sich der Lüfter frei drehen kann.  
Rasten Sie die Abdeckung (9) auf dem Verschluss (6) ein.

5

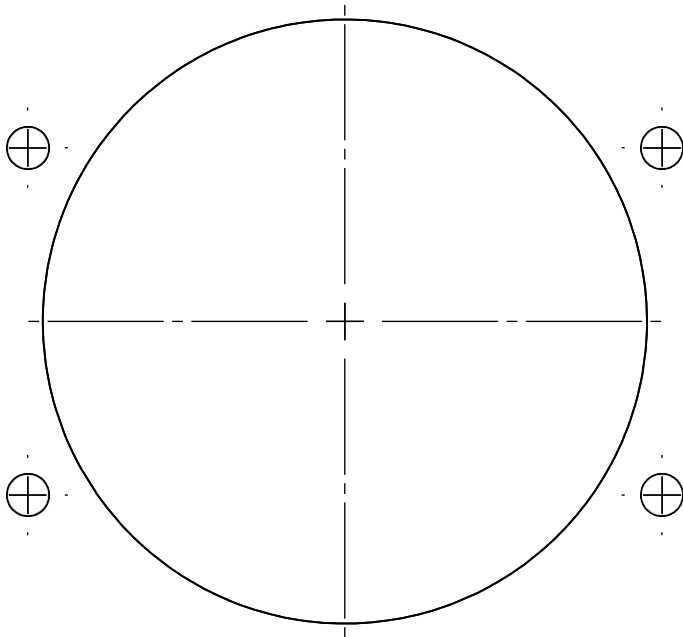


6



# BOHRSCHABLONE

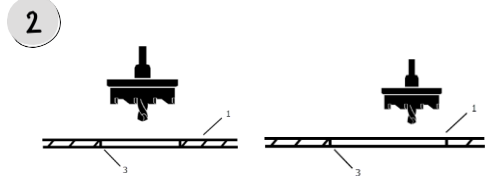
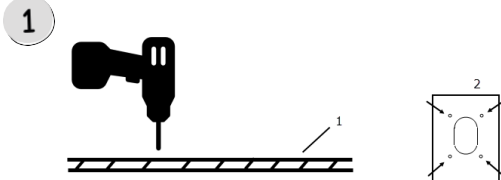
Rundloch Befestigung



# Universelle Befestigung

Bohren Sie mithilfe der Schablone (2) vier Löcher Ø 5,5 mm in das Dach (1).

Bohren Sie zuerst ein Loch Ø 44 mm und anschließend ein zweites, um die elliptische Öffnung zu erzeugen.

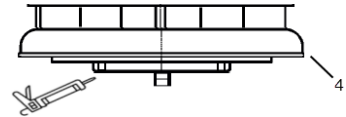


Entfernen Sie überschüssiges Metall (2) mit einer Stichsäge und entgraten Sie anschließend. Tragen Sie einen Korrosionsschutz auf die Schnittkante (3) auf.

Optional: Füllen Sie Dichtmasse unter die Basis (4) des Lüfters.

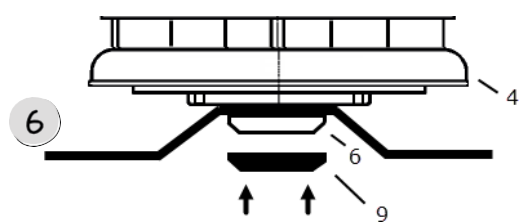
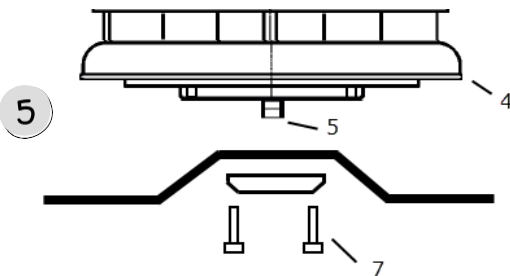


OPTIONAL: Put waterproof sealant under the base (4) of the aerator.



Setzen Sie den Lüfter (4) auf das Dach (1) und richten Sie die Gewindebohrungen an den Bohrungen im Dach aus. Befestigen Sie den Lüfter (4) zusammen mit dem Verschluss (6) mit vier Schrauben M5x25 (7). Entfernen Sie die zentrale M6 Sicherungsschraube (5) nicht.

Ziehen Sie alle Schrauben fest. Prüfen Sie, ob sich der Lüfter frei drehen kann. Rasten Sie die Abdeckung (9) auf dem Verschluss (6) ein.



# BOHRSCHABLONE

*Langloch Befestigung*

