

Mittelkonsole Mercedes Vito

Passend für Modelle W447 (ab 8/2014) & W639 (2004-2014)

Ausschliesslich für Modelle ohne Durchlauf unter den Sitzen/ Bank

Verpackungsumfang

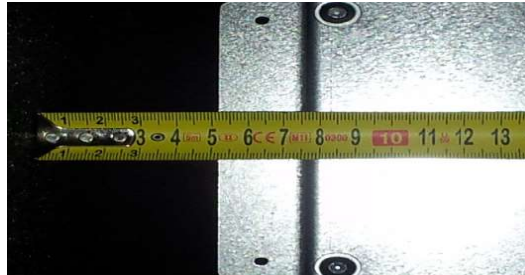
- Mittelkonsole (2 Schlüssel) 1x
- Montageplatte 1x
- Montagematerial:
 - Kreuz Bohrschrauben 3,9 x 25 3x
 - Flachkopfschrauben mit Bund 4x

Montageanleitung

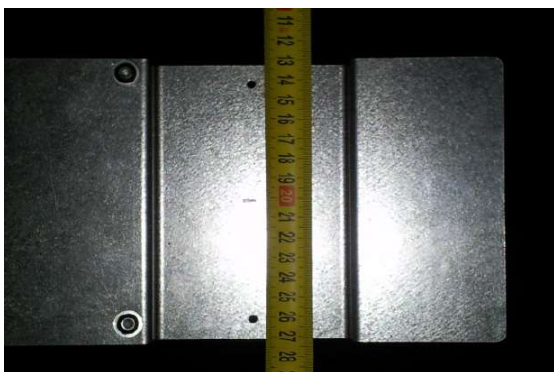
①



②



③



④



- ① Positionieren Sie die Montageplatte mit dem Pfeil in Fahrtrichtung exakt wie in den nächsten Schritten beschrieben. **AUFGEPASST! Die Position der Platte ist essentiell wegen der Verkabelung unter der Matte.**
- ② Messen Sie 50mm ab Ende der Fußmatte.

- ③ Positionieren sie die Montageplatte genau mittig zwischen den Stühlen.
- ④ Verschrauben Sie die Montageplatte mit den 3 mitgelieferten Bohrschrauben 3,9x25mm.

⑤



- ⑤ Stellen Sie die Konsole auf die Montageplatte und schrauben Sie die Konsole mit den mitgelieferten 4 Flachkopfschrauben fest.